

Appartement T4 de 106m² à Grenoble

38000, Rue Genissieu

390 000 €

Frais fixes compris 6 900 €



Extérieur



Parking



Ascenseur

Description

Pour toute question ou demande d'information, pensez à noter et nous communiquer le numéro de référence lors de votre appel : 19776. Situé rue Génissieux, dans une copropriété récente, sécurisée et accessible PMR, ce spacieux T4, Situé au 3e étage sur 5, traversant Nord/Sud allie confort moderne et emplacement privilégié. L'appartement offre une superficie généreuse de 106 m² comprenant un hall d'entrée accueillant, un séjour double de 42 m² ouvert sur un balcon exposé plein sud avec store banne, d'environ 10 m², une cuisine semi-ouverte équipée de 12m², trois chambres, 10, 10 et une de 11 m² avec rangements intégrés, une salle d'eau refaite à neuf, une buanderie. Les prestations sont de qualité : climatisation réversible neuve, parquet au sol, menuiseries PVC double vitrage et volets roulants. Une cave privative complète le bien. Possibilité d'acquérir une place de parking en sous-sol (20 000€ en supplément). La résidence, construite en 2003, bénéficie d'un environnement calme dans une rue à sens unique peu passante, tout en étant à proximité immédiate de toutes les commodités : tram A et C, arrêts de bus, commerces, écoles, et accès rapide au centre-ville de Grenoble. Les charges mensuelles s'élèvent à environ 230 €, incluant l'eau froide, l'entretien des parties communes, l'ascenseur et le contrat d'entretien des ch...

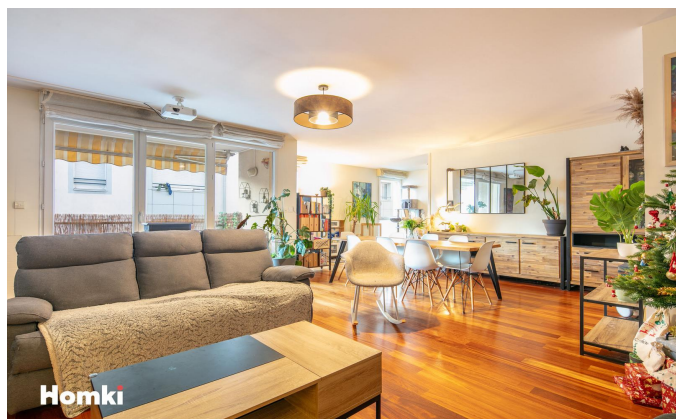
Diagnostic de performance énergétique

consommation
(énergie primaire)

émissions

110 kWh/m ² .an	20* kg CO ₂ /m ² .an	C
-------------------------------	---	---

38 Rue Genissieu, Grenoble, France, 38000



Caractéristiques

Principales

Année de construction	2003
Nombre de pièce(s)	4
Nombre de chambre(s)	3
Nombre de salle(s) de bain	1
Nombre WC	1
Cuisine	Separée équipée
Chauffage	Individuel / gaz
Nombre de parking(s)	1
Cave	OUI
Terrasse	OUI

Secteur

Exposition	TRAVERSANT SUD-NORD
------------	---------------------

Aspects financiers

Charges mensuelles	230 €
Taxe foncière	2838 €

Surfaces

Surface	106m ²
Surface séjour	42m ²

Votre agent de secteur

Suzy Regnery

+33619403001

suzy.regnery@homki-immobilier.com

